

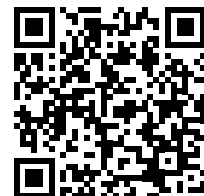
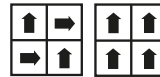
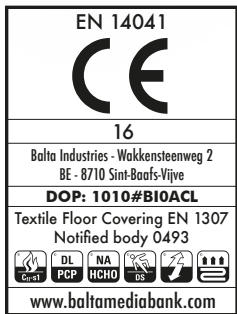
IMPRESSION Impact Collection

1/10" loop pile / 1/10" poil bouclé / 1/10" Schlingenpol / 1/10" lussenpool

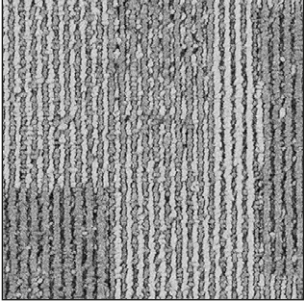
PILE CONTENT COMPOSITION DU VELOURS POLMATERIAL POOLSAMENSTELLING	100% PP Stainsafel®
PILE WEIGHT POIDS DU VELOURS POLGEWICHT POOLGEWICHT	Ca. 550 g/m ²
TOTAL WEIGHT POIDS TOTAL GESAMTGEWICHT TOTAAL GEWICHT	Ca. 4.300 g/m ²
PILE HEIGHT HAUTEUR DU VELOURS FLORHÖHE POOLHOOGTE	Ca. 4,0 mm
TOTAL HEIGHT HAUTEUR TOTALE GESAMTHÖHE TOTAAL HOOGTE	Ca. 7,0 mm
TUFT DENSITY NOMBRE DE TOUFFES NOPPENZAHL AANTAL NOPPEN	Ca. 185.650/m ²
SIZE DIMENSIONS ABMESSUNG AFMETINGEN	50 x 50 cm
PACKAGING EMBALLAGE VERPAKKUNG VERPAKKING	5 m ²
ANTISTATIQUE ANTISTATIQUE ANTISTATISCH ANTISTATISCH	< 2 kV
FIRE CLASS CLASSEMENT FEU BRANDVERHALTENSKLASSE BRANDKLASSE	C _{FL} -s1 (EN 13501-1) Centexbel 0493-CPR-0130
SOUND INSULATION ISOLATION AUX BRUITS D'IMPACT TRITTSCHALLDÄMMUNG GELUIDSISOLATIE	22 dB
FASTNESS TO LIGHT SOLIDITÉ À LA LUMIÈRE LICHTECHTHEIT LICHTECHTHEID	5-6
WATER FASTNESS SOLIDITÉ À L'EAU WASSERECHEITHEIT WATERECHTHEID	4-5



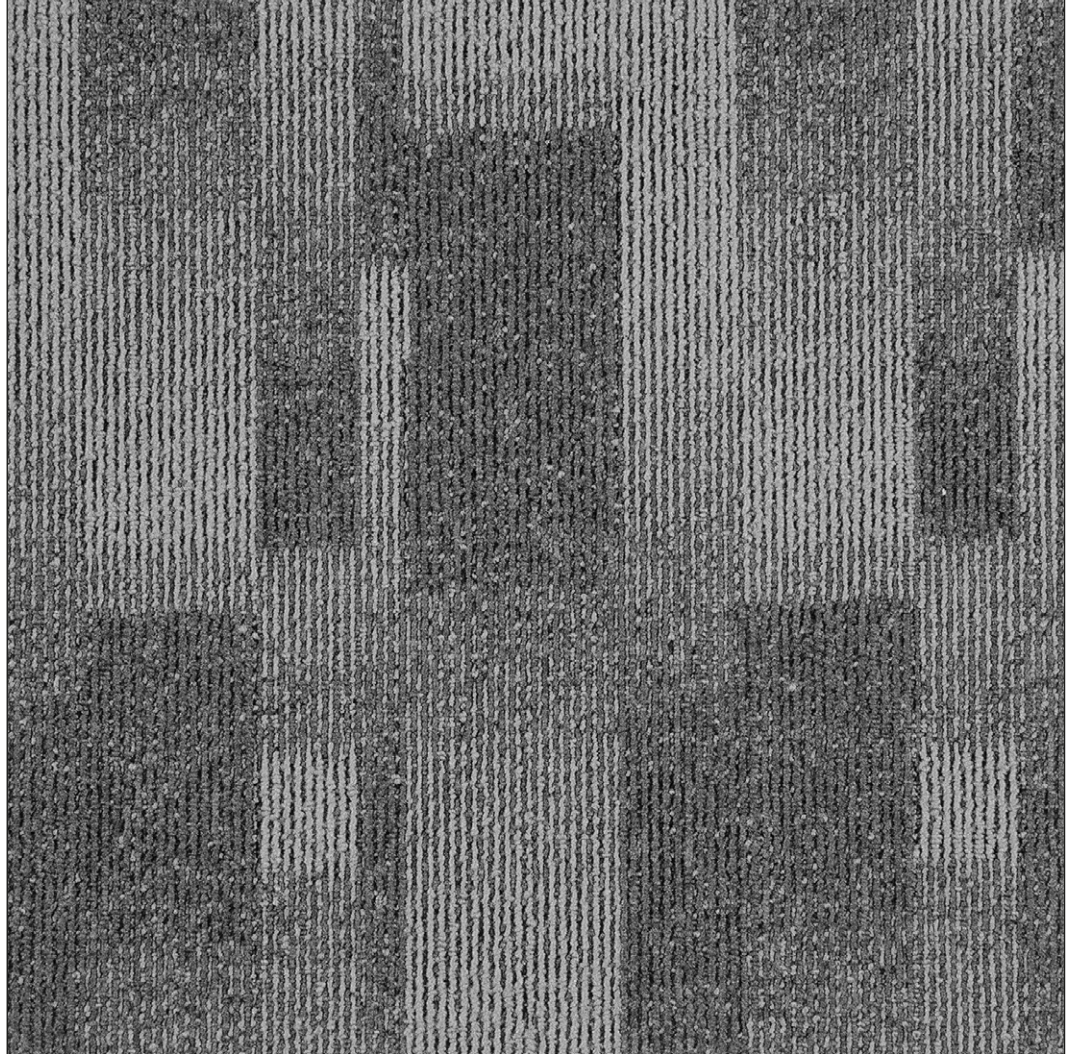
08/20 All rights reserved to alter technical specifications - Warranty conditions, see www.stain-safe.com
 Sous réserve de modifications techniques - conditions de garantie, voir www.stain-safe.com
 Unter Vorbehalt technischer Änderungen - Garantiebedingungen siehe www.stain-safe.com
 Onder voorbehoud van wijzigingen van technische specificaties - garantievoorwaarden: www.stain-safe.com



IMPRESSION Impact Collection



^ 955 50 x 50 cm



^ 985 50 x 50 cm